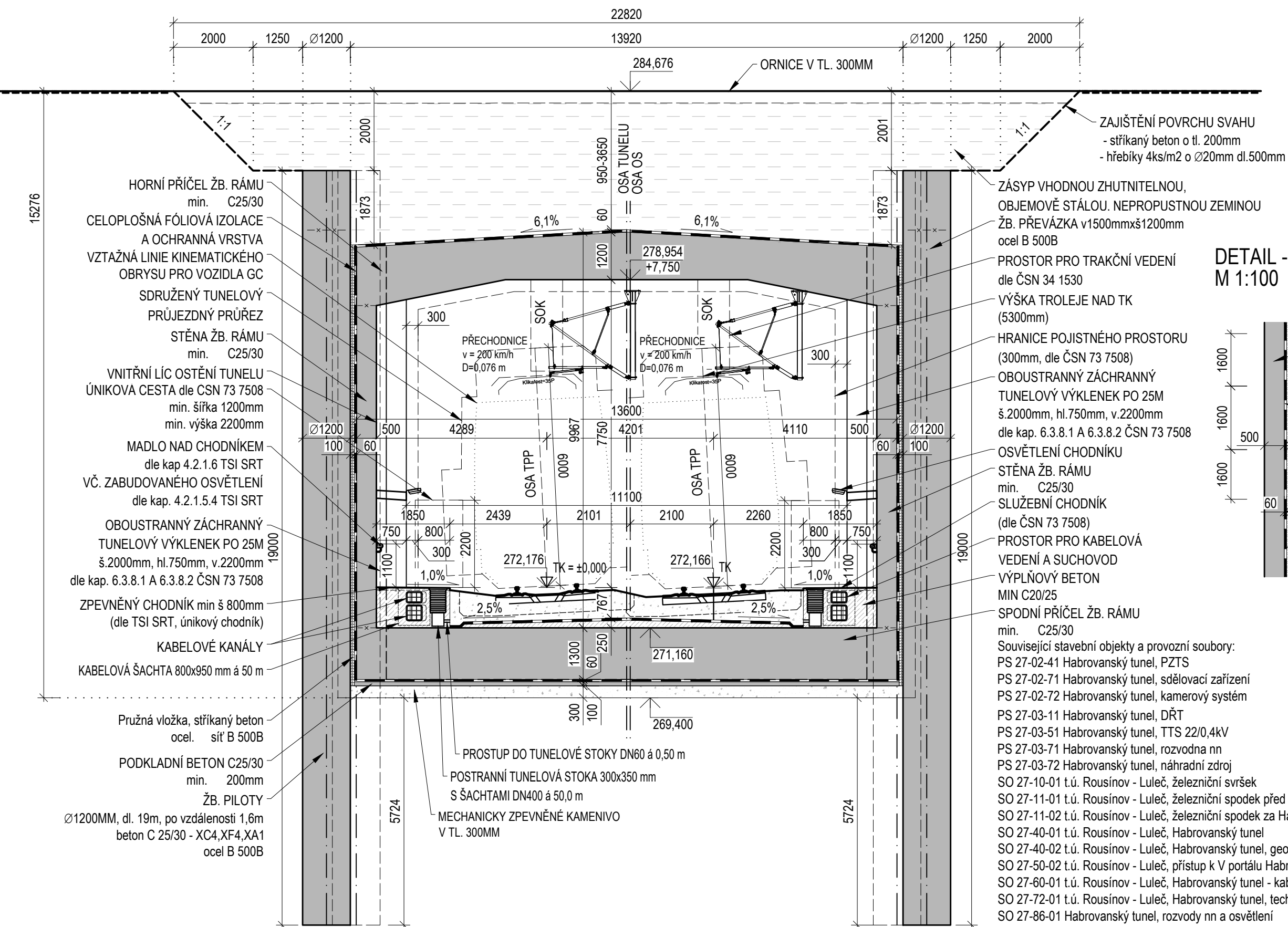
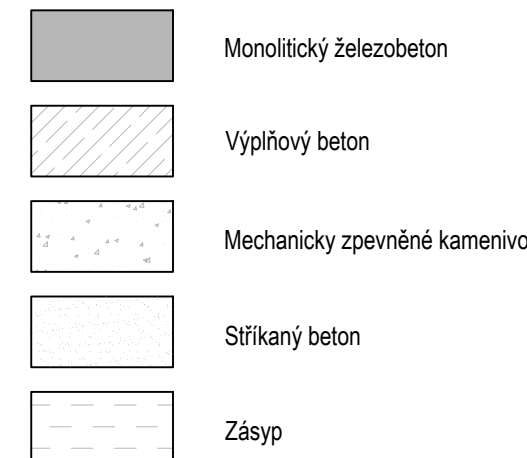


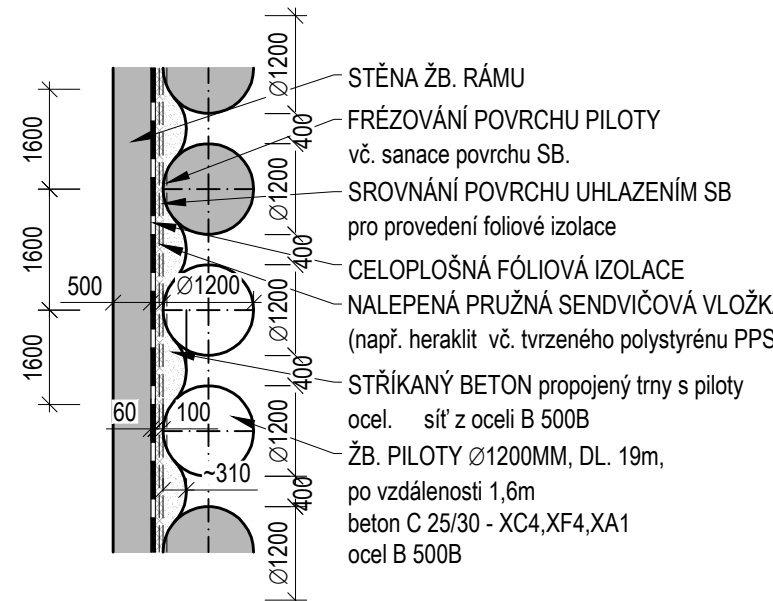
SO 27-40-01 HABROVANSKÝ TUNEL  
VZOROVÝ PRÍČNÝ ŘEZ V MÍSTĚ VÝKLENKU  
M 1:100



## LEGENDA



DETAIL - PŮDORYS PROVEDENÍ STĚNY RÁMU  
M 1:100



## PLOCHY TUNELU

-	PLOCHA [m <sup>2</sup> ]
SVĚTLÁ PLOCHA	96,8

Jiná ověření:		Paré:	
		Razítko oprávněné osoby:	
Revize:		Datum:	
000	14. 5. 2022	Definitivní odevzdání dokumentace	
Kontroloval:		Ing. Josef Rychtecký	
Stavebník/Investor:		Správa železnic, státní organizace	
Adresa:		Dlážděná 1003/7, 110 00 Praha 1	
Zástupce investora:		Stavební správa východ	
Adresa:		Nerudova 773/1, 779 00 Olomouc	
Zhotovitel díla:		Společnost AFRY CZ + SUDOP B	
Adresa:		Magistrů 1275/13, 140 00 Praha 4	
Kontakt:		T: +420 277 005 500 E: afrycz@afry.com	
Zhotovitel objektu:		Společnost AFRY CZ	
Adresa:		Magistrů 1275/13, 140 00 Praha 4	
Kontakt:		T: +420 277 005 500 E: afrycz@afry.com	
Hlavní projektant (HIP):		Ing. Radoslav Molák	
Specialista:		Ing. Josef Rychtecký	
Název stavby/akce:		Modernizace trati Brno - Přerov, 2. stavba Blažovice - Vyškov	
Název části:		Tunely	
Název objektu/díleč části:		t.ú. Rousínov - Luleč, Habrovanský tunel	
Název přílohy:		Vzorový příčný řez v místě výklenku	
Název díleč části přílohy:		-	
Odpovědný projektant:		Zpracovatel přílohy:	
Ing. Tomáš Chytil		Bc. Filip Rozmánek	
Kraj:		Katastrální území:	
Jihomoravský		Habrovany [636401]	
Měřítko:		1:100	
Formáty:		3 x A4	
TUDU:		2301 10	
Označení investora:		S621500587	
Označení zhotovitele:		21064-01-0722	
Označení části:		D.2.1.7	
Označení objektu/komplexu:		SO 27-40-01	
Číslo přílohy:		2.302	
Stupeň dokumentace:		DÚR	
Smluvní datum zpracování:		14. 7. 2022	
Označení investora:		Stupeň dokumentace:	
S 6 2 1 5 0 0 5 8 7		Část:	
D Ú R X		Objekt:	
D 2 1 0 7		Podobjekt:	
S 0 2 7 4 0 0 1		Příloha:	
- X X		Revize:	
- 2 - 3 0 2		0 0 0	